



---

# MOBILISING NON-MEDICAL COMMUNITY STAKEHOLDERS TO PREVENT CHILDHOOD OBESITY IN DEPRIVED URBAN AREAS: A WHOLE-SYSTEM TERRITORIAL APPROACH IN LYON, FRANCE

Dr. Lucia Rodriguez-Borlado Salazar  
Dr. Asma Fares  
Dr. Virginie Wautot  
Pr. Philippe Michel

Malmö, May 21<sup>st</sup>



# PASSE-PASSE

Agir ensemble pour prévenir  
le surpoids et l'obésité  
infantiles

## Projet de recherche action 2025

expérimentation inédite pilotée par les HCL avec l'appui de la

### POURQUOI CETTE ÉTUDE ?

- 1 enfant sur 6 est en surpoids ou en obésité en
- Les enfants des quartiers prioritaires sont les

### OBJECTIFS

Fédérer les acteurs du territoire pour limiter, voire  
le surpoids et l'obésité chez les enfants de 0 à 1

### QUARTIERS CIBLÉS

- Etats-Unis et Langlet-Santy (Lyon 8)
- La Duchère (Lyon 9)

### MÉTHODE

Un programme co-construit avec les habitants et le  
de terrain

- Diagnostic initial
- Collecte de données
- Co-construction et mise en œuvre d'actions autour  
des déterminants : alimentation, activité physique,  
écrans, perturbateurs endocriniens, environnement
- Suivi des impacts et évaluation

Contact : [passepasse@chu-lyon.fr](mailto:passepasse@chu-lyon.fr)

ENAIRES



# “PASSE-PASSE” project

---

Research/implementation project

---

3 years

---

Primary prevention of childhood obesity

---

360° approach (tackle all determinants)

---

Territorial approach (deprived urban areas)

---

Whole of system approach



# PASSE-PASSE

Agir ensemble pour prévenir  
le surpoids et l'obésité  
infantiles

## Projet de recherche action 2025

expérimentation inédite pilotée par les HCL avec l'appui de la

### POURQUOI CETTE ÉTUDE ?

- 1 enfant sur 6 est en surpoids ou en obésité en
- Les enfants des quartiers prioritaires sont les

### OBJECTIFS

Fédérer les acteurs du territoire pour limiter, voire  
le surpoids et l'obésité chez les enfants de 0 à 1

### QUARTIERS CIBLÉS

- Etats-Unis et Langlet-Santy (Lyon 8)
- La Duchère (Lyon 9)

### MÉTHODE

Un programme co-construit avec les habitants et le  
de terrain

- Diagnostic initial
- Collecte de données
- Co-construction et mise en œuvre d'actions autour  
des déterminants : alimentation, activité physique,  
écrans, perturbateurs endocriniens, environnement
- Suivi des impacts et évaluation

Contact : [passepasse@chu-lyon.fr](mailto:passepasse@chu-lyon.fr)

ENAIRES



# “PASSE-PASSE” project

---

Research/implementation project

---

3 years

---

Primary prevention of childhood obesity

---

360° approach (tackle all determinants)

---

Territorial approach (deprived urban areas)

---

Whole of system approach



# Whole of system approach

- Responds to complexity
- Dynamic way of working
- Implication of all stakeholders
- Shared understanding of the challenge
- Bring about sustainable, long-term systems change



# Whole of system approach



# Whole of system approach



---

## Work plan



Local needs and  
ressources  
assessment



Co-construction of  
interventions



Implementation of  
interventions

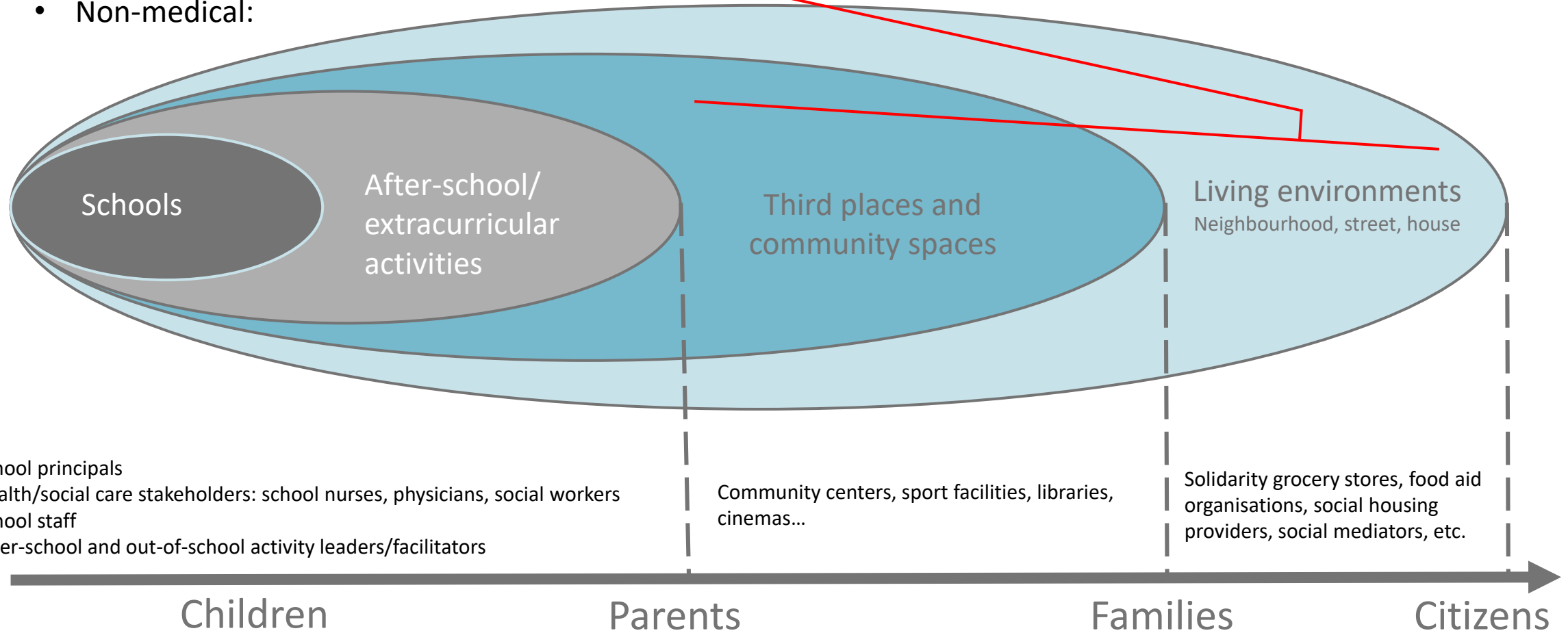


Evaluation of  
activities and  
process

# Local needs and resources assessment

- Medical
- Non-medical:

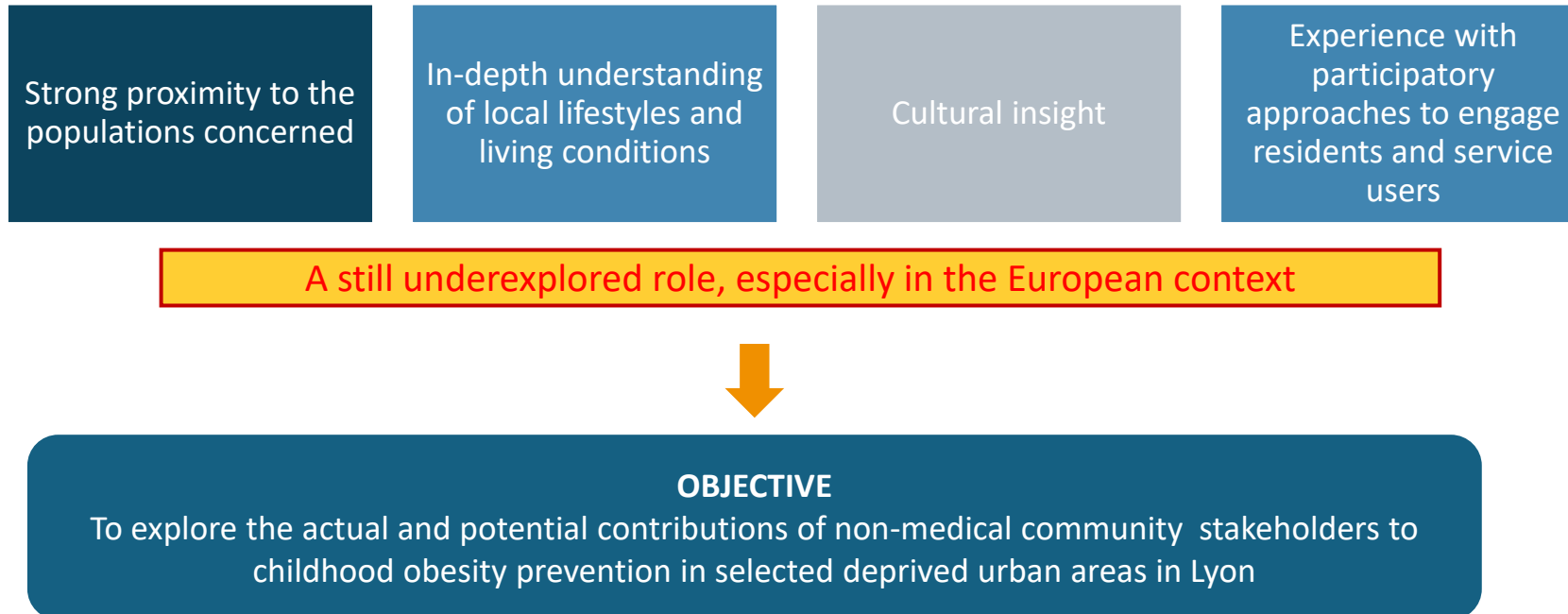
Non-medical community stakeholders



---

## Non-medical community stakeholders

- Non-medical professionals working in organisations directly connected with children or their families in the neighbourhoods considered.
- Professionals whose work addresses social determinants of health, including housing, employment, food access, social cohesion and living conditions.



---

## Methods



## Results - Existing offer

Categories	Number
Socio-educational action	4
Physical activity	2
Food / nutrition	2
Community life facilitation	4
Culture	5
Employment / training	5
Housing	3
Mediation / administrative support	5
<b>Total</b>	<b>30</b>

An **existing offer**, with **needs identified by stakeholders** and growing **demand from service users** on health-related topics

### •Activities mainly focused on food and nutrition

- Monitoring/discussions around snacks
- Workshops, especially cooking workshops
- Activities around shared/community gardens



### •Activities related to physical activity

- One-off events, such as tournaments
- Regular physical activity sessions
- Indirect support, including resources, financial support, etc.



•Limited involvement of stakeholders in activities related to screen time and sleep



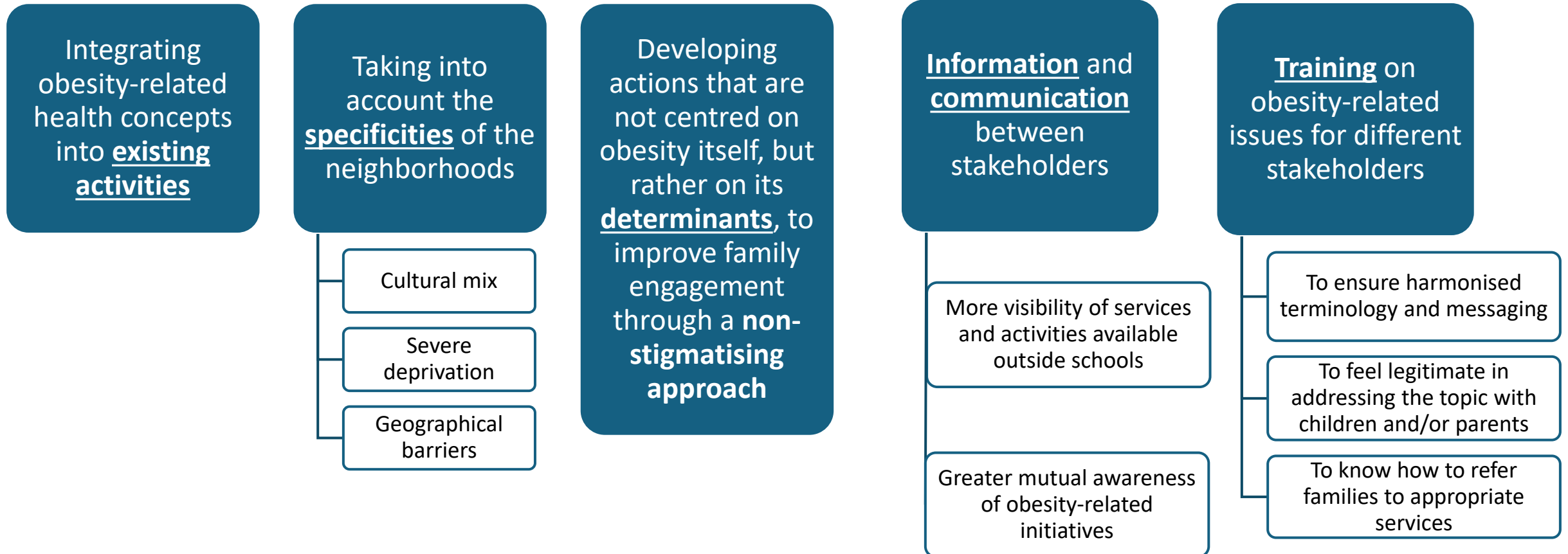
---

## Results – Barriers



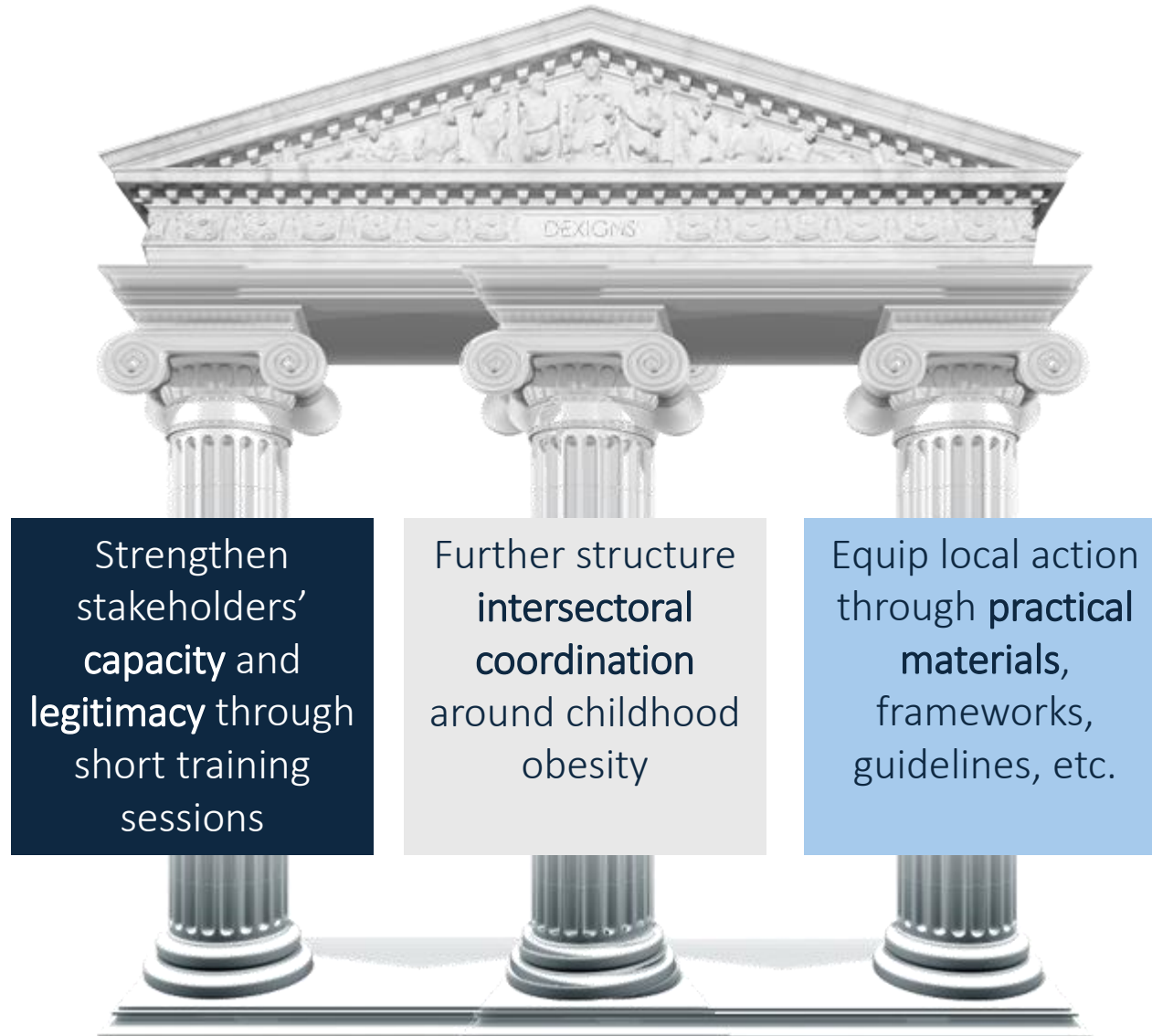
---

## Results – Identified needs



---

## Results – Solutions



---

## Key messages

OBESITY IT'S NOT ONLY A MEDICAL CONDITION:  
IT REQUIRES A WHOLE OF SYSTEMS APPROACH !



merci!

Contact:

[passepasse@chu-lyon.fr](mailto:passepasse@chu-lyon.fr)

[lurodriguezborlado@gmail.com](mailto:lurodriguezborlado@gmail.com)

Dr. Lucia Rodriguez-Borlado Salazar  
Dr. Asma Fares  
Dr. Virginie Wautot  
Pr. Philippe Michel

Malmö, May 21<sup>st</sup>

